

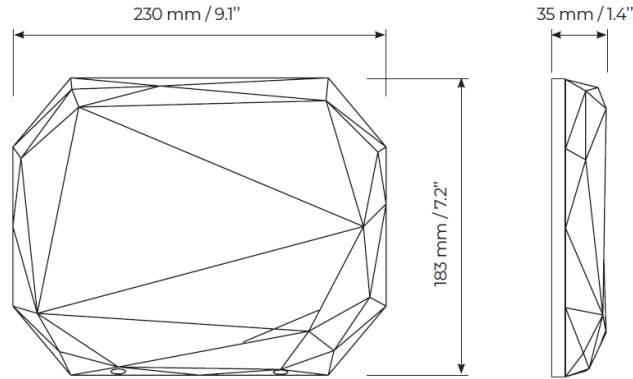
Characteristics

Communication: Coaxial cord flexible type RG174 TNC reverse plug straight emerging from rear face 5.91 in +/- 1.97 in
Temperature: -25°C to +60°C / -13°F to +140°F
Protection: IP65 level
Antenna LED: 7 colors controlled by SSCP commands sent by SMI or SME readers (red, green, blue, orange, purple, turquoise, white).

Recommendations

Antennas connected to different modules may interfere with each other. Move them away from each other.

Dimensions (mm/in)



Mounting with KFX-UHF

To fix the antenna use one of the KFX kit below. For installation, please refer to the instruction's procedure of the Kits.

Adjustable wall-mounted kit (KFX-UHF-08)



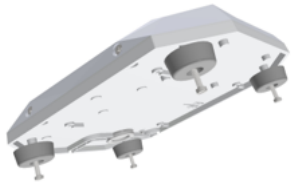
Adjustable pole-mounted kit (KFX-UHF-09)



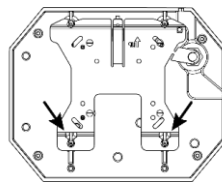
Under-table mounting kit (KFX-UHF-12)



Tabletop kit (KFX-UHF-13)



Wall & table mounted kit (KFX-UHF-14)

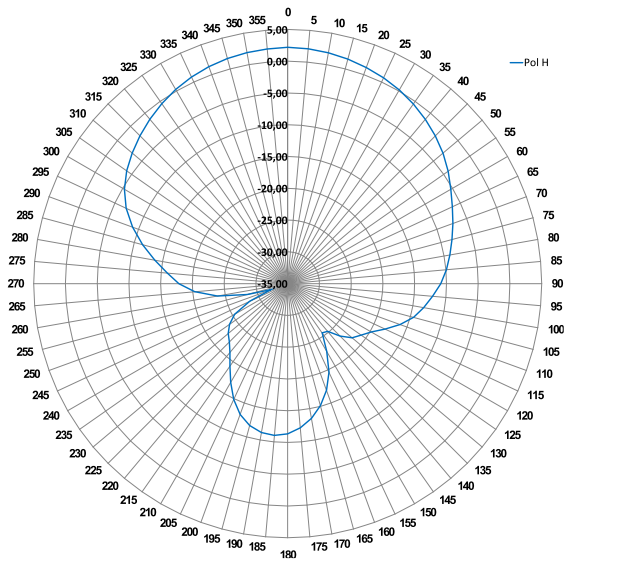


Antenna Specifications

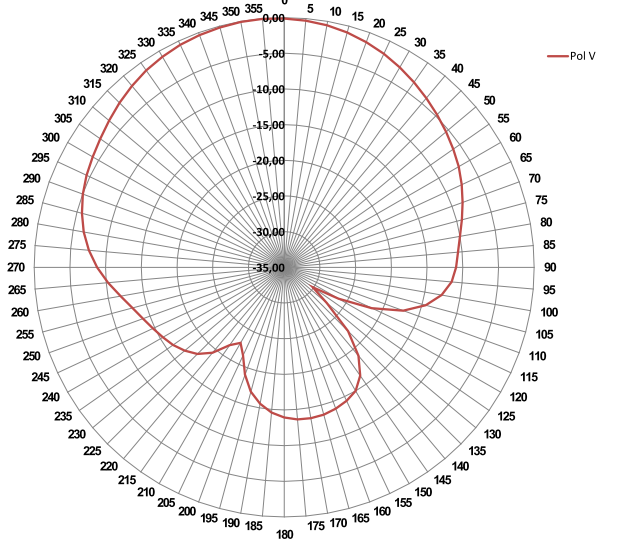
	ANT-SPECTRE-G for SME/SMI-W4x	ANT-SPECTRE-H for SME/SMI-W5x
Frequency Band	865 - 868 MHz - Lower Band	902 - 928 MHz -Upper Band
Antenna gain	3.45 dBi	1.70 dBi
Polarization	Circular	Circular
Beamwidth (-3 dB)	84°	92.5°
Impedance	50 ohms	50 ohms
Cable	TNC RP male	TNC RP male

Azimuth pattern

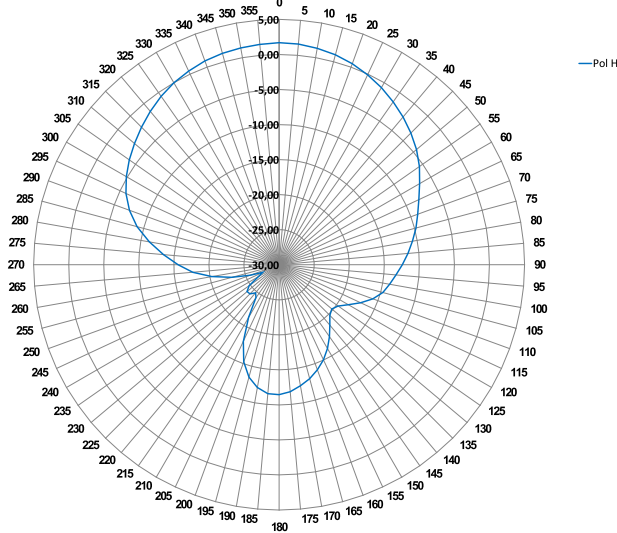
Horizontal polarization F = 867 MHz



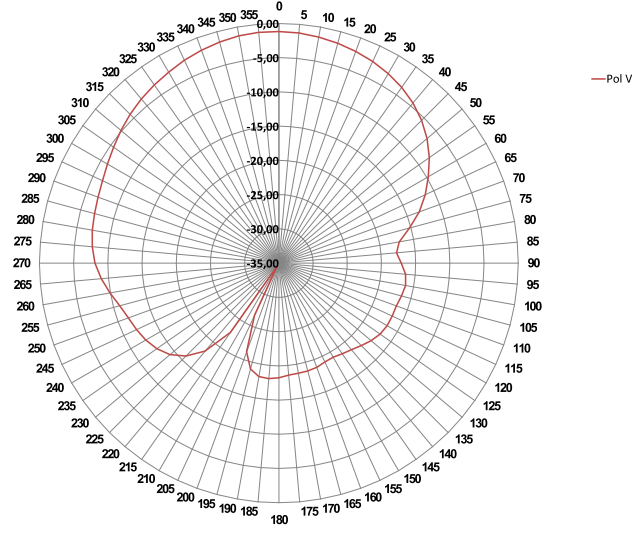
Vertical polarization F = 867 MHz



Horizontal polarization F = 915 MHz



Vertical polarization F = 915 MHz



Declaration of Compliance

STid declares that the ANT-SPECTRE-G/H reader is compliant to the fundamental requirements of Directive RED 2014/53/EU and Directive RoHS 2011/65/EU and Commission Delegated Directive 2015/863/EU. A copy of our declaration is available upon request send to qualite@stid.com.



This device complies with Part 15 of the FCC rules and with Innovation, Science and Economic Development Canada's license-exempt RSS(s). Operation is subject to the following two conditions:

- 1) This device must not cause harmful interference.
- 2) This device must accept any interference received, including interference that may cause undesired operation.

Note: The manufacturer is not responsible for any radio or TV interference caused by unauthorized modifications to this equipment. Such modifications could void the user's authority to operate the equipment.

This equipment has been tested and found to comply with the limits for a Class B digital device, pursuant to part 15 of the FCC Rules. These limits are designed to provide reasonable protection against harmful interference in a residential installation. This equipment generates, uses and can emit radio frequency energy and, if not installed and used in accordance with the instructions, may cause harmful interference to radio communications. However, there is no guarantee that interference will not occur in a particular installation. If this equipment does cause harmful interference to radio or television reception, which can be determined by turning the equipment off and on, the user is encouraged to try to correct the interference by one or more of the following measures:

- Reorient or relocate the receiving antenna.
- Increase the distance between the equipment and receiver.
- Connect the equipment to an outlet on a circuit different from that to which the receiver is connected.

Consult the dealer or an experienced radio/TV technician for assistance.

This equipment complies with FCC's and ISED's radiation exposure limits (using RSS-102 rules) set forth for an uncontrolled environment under the following conditions:

- This equipment should be installed and operated such that a minimum separation distance of 34 cm / 13.39 in is maintained between the radiator (antenna) and the user's/nearby person's body at all times.
- The transmitter must not be co-located or operated in conjunction with any other antenna or transmitter.

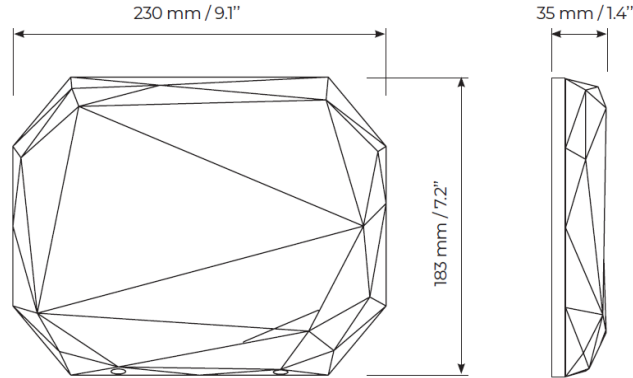
Caractéristiques

Communication : Cordon coaxial souple type RG174 TNC prise inversée droite sortant de la face arrière 140 mm +/- 50 mm
Température : -25°C à +60°C
Protection : Niveau IP65
LED antenne : 7 couleurs pilotables par commandes SSCP envoyées par des lecteurs SMI ou SME (rouge, vert, bleu, orange, violet, turquoise, blanc).

Recommandations

Des antennes connectées à des modules différents peuvent se perturber. Eloigner les, les unes des autres.

Dimensions (mm/in)



Montage avec KFX-UHF

Pour fixer l'antenne, utilisez l'un des kits KFX ci-dessous. Pour l'installation, veuillez-vous référer à la procédure d'instruction des kits.

Fixation orientable murale (KFX-UHF-08)



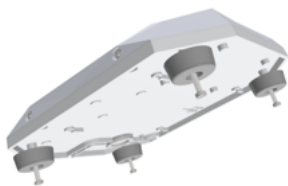
Fixation orientable sur mât (KFX-UHF-09)



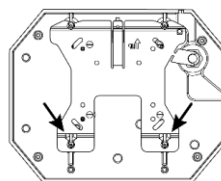
Fixation sous table (KFX-UHF-12)



Pose sur table (KFX-UHF-13)



Fixation platine murale et sur table (KFX-UHF-14)

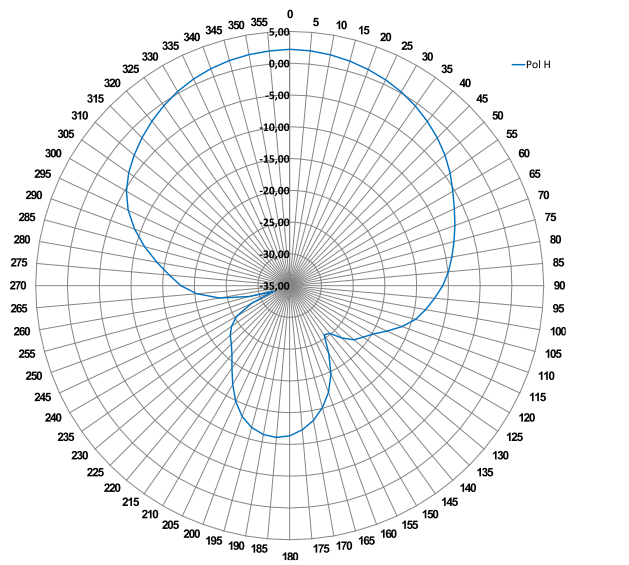


Spécifications antennes

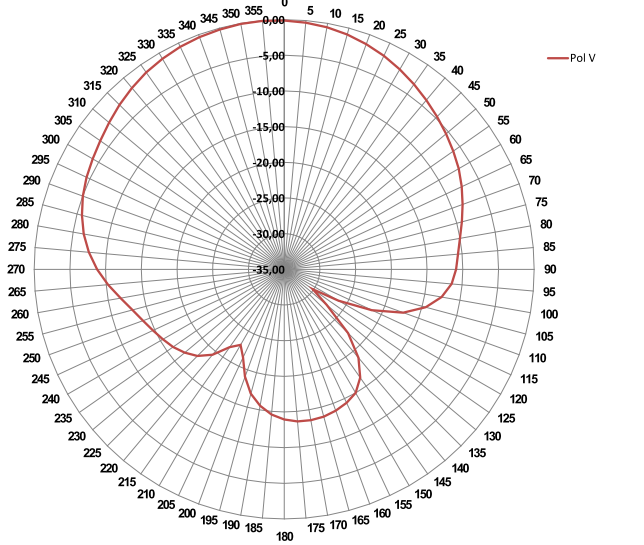
	ANT-SPECTRE-G pour SME/SMI-W4x	ANT-SPECTRE-H pour SME/SMI-W5x
Bande de fréquences	865 - 868 MHz - Lower Band	902 - 928 MHz - Upper Band
Gain de l'antenne	3.45 dBi	1.70 dBi
Polarisation	Circulaire	Circulaire
Angle d'ouverture (-3 dB)	84°	92.5°
Impédance	50 ohms	50 ohms
Câble	TNC RP mâle	TNC RP mâle

Mesure en Azimut

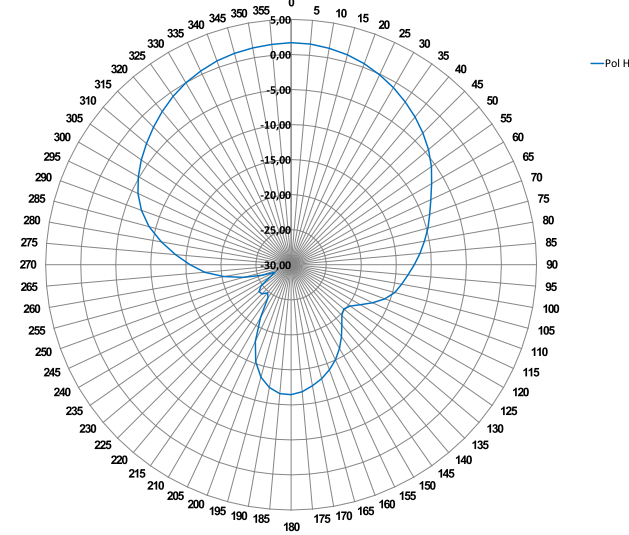
Polarisation horizontale F = 867 MHz



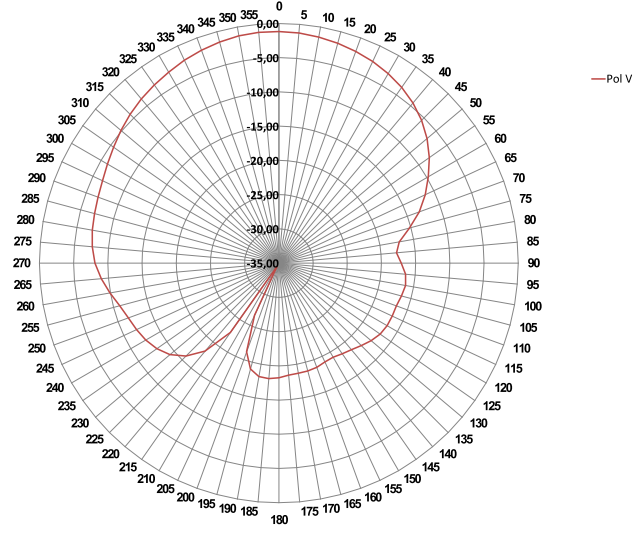
Polarisation verticale F = 867 MHz



Polarisation horizontale F = 915 MHz



Polarisation verticale F = 915 MHz



Déclaration de conformité

STid déclare que les antennes ANT-SPECTRE-G/H sont conforme aux exigences essentielles de la Directive RED 2014/53/UE et RoHS 2011/65/UE et Directive déléguée 2015/863/UE. Une copie de notre déclaration est disponible sur demande adressée à qualite@stid.com.



Cet appareil est conforme à la Part-15 de la FCC et aux CNR d'Innovation, Sciences et Développement économique Canada applicables aux appareils radio exempts de licence. Son fonctionnement est soumis aux deux conditions suivantes :

- 1) Cet appareil ne doit pas causer d'interférence nuisible.
- 2) Cet appareil doit accepter toute interférence reçue, y compris les interférences pouvant provoquer un fonctionnement indésirable.

Note : Le fabricant n'est pas responsable des interférences radio ou TV causées par des modifications non autorisées de l'équipement. De telles modifications pourraient annuler le droit à l'utilisateur d'utiliser l'équipement.

Cet équipement a été testé et déclaré conforme aux limites imposées aux périphériques numériques de classe B stipulées au chapitre 15 du règlement FCC. Ces limites sont conçues pour fournir une protection raisonnable contre les interférences nuisibles lorsque l'équipement est utilisé dans un environnement résidentiel. Cet équipement génère, utilise et peut émettre des fréquences radio et, s'il n'est pas installé et utilisé conformément aux instructions, peut créer des interférences nuisibles perturbant les communications radio. Toutefois, rien ne permet de garantir l'absence totale d'interférence dans une installation donnée. Si l'équipement perturbe la réception de radios ou de télévisions, ce qui peut être vérifié en éteignant et en rallumant l'équipement, l'utilisateur est invité à tenter de faire disparaître ces interférences en recourant à l'une des mesures suivantes :

- réorienter ou déplacer l'antenne de réception ;
- augmenter l'écart entre l'équipement et le récepteur ;
- brancher l'équipement sur une prise située sur un circuit autre que celui auquel est raccordé le récepteur ;

Consulter le revendeur ou un technicien expérimenté pour obtenir de l'aide.

Cet équipement est conforme aux limites d'exposition aux rayonnements de la FCC et ISED's (selon les règles RSS-102) établies pour un environnement non contrôlé dans les conditions suivantes :

- Il doit être installé et utilisé avec un minimum de 34 cm de distance entre la source de rayonnement (l'antenne) et le corps de l'utilisateur/de la personne.
- Le transmetteur ne doit pas être placé à côté ou ne doit pas fonctionner avec une autre antenne ou un autre transmetteur.

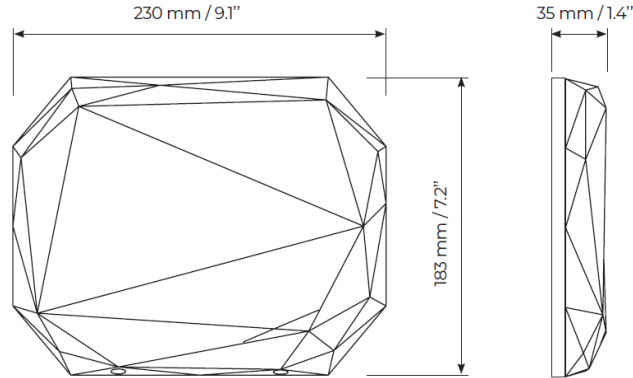
Características

- Comunicación:** Cable coaxial flexible tipo RG174 TNC enchufe inverso recto que sale de la cara posterior 5,91 pulg. +/- 1,97 pulg.
Temperature: -25°C to +60°C / -13°F to +140°F
Protección: Nivel IP65
Antena LED: 7 colores controlados por comandos SSCP enviados por lectores SMI o SME. (rojo, verde, azul, naranja, morado, turquesa, blanco)

Recomendaciones

Antenas conectadas a módulo diferentes pueden alterarse. Alejarlas entre ellas.

Dimensiones (mm/in)



Fijación con KFX-UHF

Para arreglar la antena, use uno de los kits KFX a continuación. Para la instalación, consulte el procedimiento de instrucciones de los Kits.

Fijación orientable mural (KFX-UHF-08)



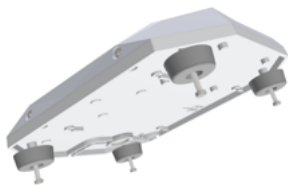
Fijación orientable mástil (KFX-UHF-09)



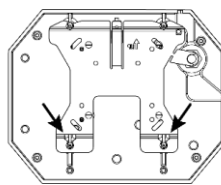
Montaje de mesa (KFX-UHF-12)



Mesa (KFX-UHF-13)



Fijación mural y mesa (KFX-UHF-14)

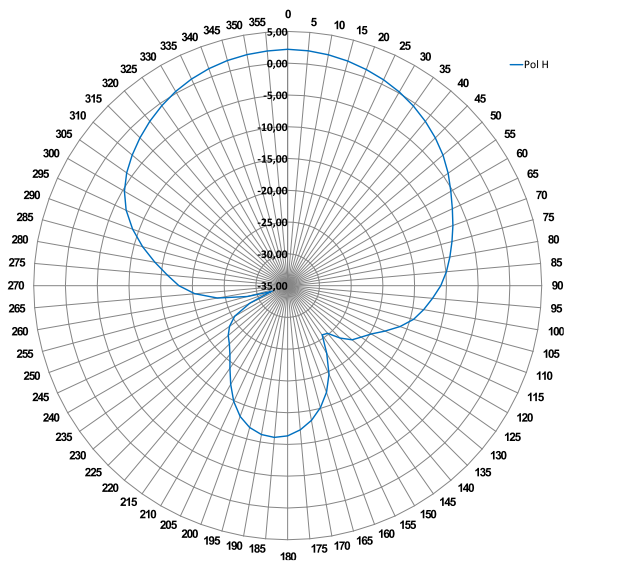


Especificaciones antenas

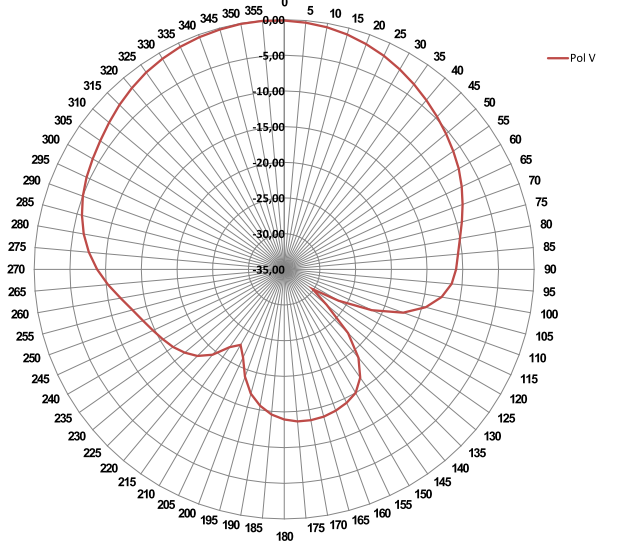
	ANT-SPECTRE-G para SME/SMI-W4x	ANT-SPECTRE-H para SME/SMI-W5x
Banda de frecuencias	865 - 868 MHz - Lower Band	902 - 928 MHz -Upper Band
Ahorro de antena	3.45 dBi	1.70 dBi
Polarización	Circular	Circular
Ángulo de apertura (-3 dB)	84°	92.5°
Impedancia	50 ohms	50 ohms
Cable	TNC RP macho	TNC RP macho

Mediciones en Acimut

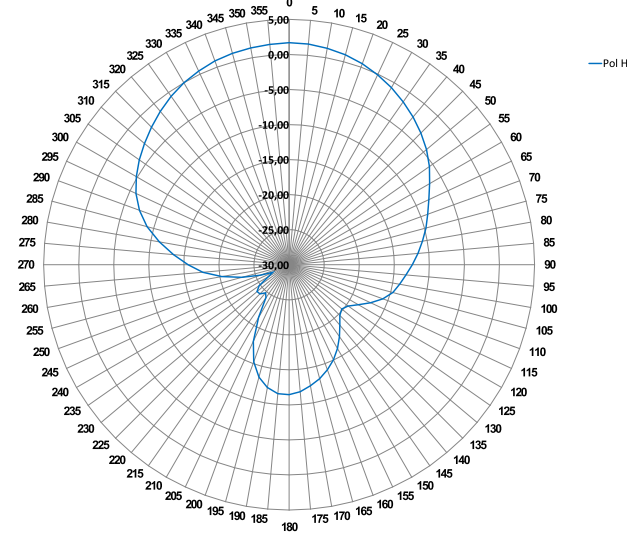
Polarización horizontal F = 867 MHz



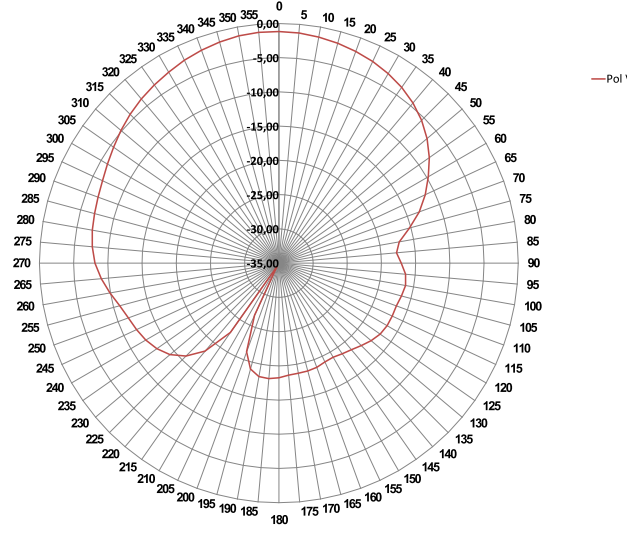
Polarización vertical F = 867 MHz



Polarización horizontal F = 915 MHz



Polarización vertical F = 915 MHz



Declaración de conformidad

STid declara que las antenas ANT-SPECTRE-G/H cumplen las exigencias esenciales de la Directiva RED 2014/53/UE y RoHS 2011/65/UE y la Directiva delegada 2015/863/UE. Una copia de nuestra declaración está disponible enviando una solicitud a qualite@stid.com.



Este aparato cumple la Parte-15 de la FCC y los CNR de Innovación, Ciencias y Desarrollo Económico de Canadá, aplicables a los aparatos de radio exonerados de licencia. Su funcionamiento está sujeto a las dos condiciones siguientes:

- 1) Este aparato no debe provocar interferencias nocivas.
- 2) Este aparato debe aceptar cualquier interferencia recibida, incluido las interferencias que pueden provocar un funcionamiento no deseado.

Nota: El fabricante no es responsable de las interferencias de radio o TV provocadas por modificaciones no autorizadas del equipo. Modificaciones de este tipo podrían anular el derecho del usuario a usar el equipo.

Este equipo ha sido probado y se ha declarado que cumple los límites impuestos a los periféricos digitales de clase B estipulados en el capítulo 15 del Reglamento FCC. Estos límites han sido establecidos para proporcionar una protección razonable contra las interferencias nocivas, cuando el equipo se utiliza en un entorno residencial. Este equipo genera, utiliza y puede emitir frecuencias de radio y, si no se instala y utiliza de acuerdo con las instrucciones, puede crear interferencias nocivas que perturben las comunicaciones de radio. Sin embargo, nada puede garantizar la ausencia total de interferencias, en una instalación determinada. Si el equipo altera la recepción de radios o de televisiones, lo que se puede comprobar apagando y volviendo a encender el equipo, el usuario debe intentar hacer que desaparezcan estas interferencias recurriendo a una de las medidas siguientes:

- reorientar o desplazar la antena de recepción;
- aumentar la distancia entre el equipo y el receptor;
- conectar el equipo a un enchufe situado en un circuito diferente de aquel al que está conectado el receptor;

Consultar al revendedor o un técnico experimentado para obtener ayuda.

Este equipo cumple los límites de exposición a las radiaciones de la FCC e ISEDC (utilizando las reglas RSS-102) establecidos, para un entorno no controlado, en las siguientes condiciones:

- Debe ser instalado y utilizado a una distancia mínima de 34 cm / 13.39 in, entre la fuente de radiación y su cuerpo.
- El transmisor no debe estar colocado al lado, o no debe funcionar con otra antena u otro transmisor.