

# PORTIQUE RFID MOBILE<sup>(1)</sup> & AUTONOME

## TRAÇABILITÉ INDUSTRIELLE ET LOGISTIQUE



### BÉNÉFICES

- 100% de taux de lecture (vitesse de lecture supérieure à 1200 tags/sec.)<sup>(2)</sup>
- Structure modulaire pour s'adapter aux environnements et applications industrielles
- 100% mobile et autonome (jusqu'à 2 jours d'autonomie en utilisation normale)
- Faible encombrement



UHF



TCP/IP  
POE



RS232  
RS485  
INTERFACES  
SÉRIES



INDICATEURS



USB  
WEDGE



RÉSISTANCE  
EQ IP53

Le portique SPECTRE GATE associe le meilleur de la technologie RFID à une solution de portique mobile, communicant et intelligent. Il est conçu pour répondre aux besoins spécifiques des industries 4.0.

Ce portique connecté accélère, fiabilise et automatise la traçabilité des actifs logistiques et de production.

Il est particulièrement adapté aux applications industrielles (identification en entrées/sorties d'usine, suivi de flux, lutte contre les FOD et FME, etc.), et de la supply chain (Chargement/déchargement sur quai etc.).

### HAUTES PERFORMANCES DE LECTURE

SPECTRE GATE embarque le lecteur industriel multi-antennes SPECTRE Industry. Il propose les plus hauts niveaux de rapidité et de fiabilité d'identification (vitesse de lecture supérieure à 1200 tags/sec.)<sup>(2)</sup>.

Ces performances en font le portique RFID industriel le plus adapté pour les applications d'identification temps réel, en masse et en mouvement.

### ÉVOLUTIF, MOBILE ET AUTONOME

SPECTRE GATE se dote d'une structure modulaire ajustable pour s'adapter aux spécificités de chaque site, environnements et applications métiers.

Sa structure compacte est également repliable pour supprimer les contraintes d'encombrement et faciliter son transport.

Ce portique monté sur roues directionnelles et freinées, possède un coffret informatique complet avec possibilité de connexion sans-fil au réseau.

SPECTRE Gate offre ainsi une mobilité totale au sein de l'entrepôt ou de l'atelier.

Son coffret d'énergie sur batteries propose jusqu'à 2 jours d'autonomie de fonctionnement en utilisation normale.

### FACILITÉ D'INTÉGRATION

SPECTRE GATE embarque un logiciel de démo personnalisable et fonctionnel pour les tests et essais sur sites pilotes.

Le protocole SSCP® pilotant le lecteur UHF ainsi que son SDK raccourcissent le développement d'interfaces personnalisées.

La facilité de paramétrage des entrées / sorties (pour l'usage de capteurs, colonnes lumineuses, gyrophares etc.) ainsi que l'utilisation des indicateurs sonores et lumineux des antennes SPECTRE simplifient l'intégration et la configuration des applications métiers.

### A L'ÉPREUVE DU TEMPS

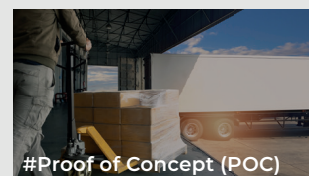
Sa structure robuste et sa conception unique s'adaptent à toutes les applications de traçabilité industrielle et logistique en milieu contraignant (ateliers de production, usines, chaînes de montage, entrepôts logistique, quais de déchargement...)

### APPLICATIONS METIER



### LE + SMART

Spécialement adapté pour faciliter les tests et essais sur vos sites pilotes



## SPECIFICATIONS LECTEUR ET ANTENNES SPECTRE INDUSTRY

Fréquences porteuses / Normes	UHF - 2 versions : 865 - 868 MHz : 866 MHz ETSI (Europe), Maroc (réglementation n°ANRT/DG/n°7-10)... 902 - 928 MHz : 915 MHz FCC Part 15 (USA), Australie, Nouvelle-Zélande...
Protocole «Air interface» & fonctions	EPC1 Gen 2 / ISO18000-63 - Untraceable - Block Permalock - Compatibilité ATA SPEC 2000
Mode	Piloté (lecture/écriture)
Antennes	Jusqu'à 4 antennes déportées / Possibilité de fixer le lecteur à une antenne (version SLI)
Performance de lecture <sup>(2)</sup>	Technologie 3D ID System – Vitesse de lecture supérieure à 1200 tags/sec <sup>(2)</sup> - Capacité de traitement supérieure à 250 tags/sec <sup>(2)</sup> avec système anticollision - Distance de lecture jusqu'à 14 m <sup>(2)</sup> / Puissance RF maximum jusqu'à 32 dBm
Interfaces de communications	TCP-IP / RS232 / RS485 avec protocole de communication SSCP® + USB WEDGE (émulation clavier) / WLAN (via connexion d'un routeur Wifi sur l'Ethernet - en option)
Entrées / Sorties (GPIO)	4 entrées / 4 sorties opto-couplées et polarisées à V+opt et V-opt (Max 30 V) - Entrée : 5 mA max chacune - Sortie : 200 mA max chacune GPIO prévues pour applications avec cellules de détection, contrôle de feux de trafic, buzzer industriel...
Indicateur lumineux et sonore	LED : 360 couleurs ▲ ▲ ▲ - Buzzer : 3 niveaux sonores (sur antenne) / LED tension et communication (sur lecteur)
Alimentation	12 VDC à 30 VDC (24 VDC typique) ou PoE <sup>(3)</sup> - Consommation optimisée : 24 VDC : 0,6 A
Connectiques	Jack vissable (alimentation) - RJ45 (Ethernet : Module Lantronix) – DE9 (Série) – M12 A-coded (GPIO) – USB C (émulation clavier) TNC Reverse (ports antennes)
Matériaux	Lecteur : aluminium / Antenne : ABS et polycarbonate (ABS-PC)
Dimensions (h x l x d)	Lecteur seul (SMI) : 271,7 x 149,9 x 44,50 mm hors connectiques (tolérance générale suivant standard ISO NFT 58-000) Lecteur + antenne (SLI) : 348,7 x 279,2 x 89,48 mm (tolérance générale suivant standard ISO NFT 58-000)
Températures de fonctionnement	- 25°C à + 60°C - Usage intérieur
Résistance eau et poussière	Lecteur seul (SMI) : Eq. IP53 / Antenne certifiée IP66 Structure renforcée haute résistance aux chocs et vibrations (certifié IK10, normes IEC 60068-2-6 et MIL – STD-810G)
Fixation	- Murale avec rotule pour installation inclinée (orientable sur 3 axes) - Sur mât, sur portique, sur ou sous établi Compatible avec les kits de fixation universels VESA 75 x 75
Câbles et connecteurs compatibles (en option)	Câbles coaxiaux TNC Reverse 1,5, 3, 9 et 12 m pour raccorder les antennes / Possibilité de les connecter en série (12 m max.) Connecteur M12 A-coded seul ou précâblés / Connecteur DE-9 seul ou précâblé / Connecteur Jack vissable seul ou précâblé au bloc d'alimentation 24 VDC / Câble RJ45 / Câble USB-C / USB-A
Personnalisation	Impression directe haute qualité de votre logo sur le lecteur ou l'antenne
Certification	CE, FCC et UL

## SPECIFICATIONS PORTIQUE

Structure portique	Profilé aluminium Bosh 45 x 45 mm (Gris) – Goulotte porte câbles PVC rigide (Noir) – 2 x 2 roues directionnelles – 2 x 2 roues directionnelles freinées
Coffret d'énergie autonome	Coffret d'énergie Tecsup 40 Ah 750Wh (IP66) offrant une alimentation en 24 VDC et en 230 VAC
Coffret informatique	Matériaux : Coffret Simopor (Noir) + marquage logo sur vinyle Equipements informatique : PC Dell Optiplex i5 Micro Form Factor – Ecran LDLC 21,5" LED Tactile Pro Touch - Netgear switch PoE Ethernet Connectiques en façade : USB - RJ45 – Connecteurs Amphenol pour le 24 VDC – Prise 230 VAC pour la charge du coffret d'énergie – Passe câbles
Dimensions (h x l x p)	Taille minimale : 2321 x 2600 x 1420,5 cm Taille maximale : 2321 x 4100 x 1420,5 cm
Indicateurs lumineux	Colonne lumineuse Werma (3 couleurs)
Logiciel embarqué	SPECTRE GATE : Logiciel de démo pour les démonstrations de chargement / déchargement de camions SESPRO : Outil logiciel pour la configuration et le pilotage des lecteurs RFID UHF SPECTRE Industry
Caisse de transport (Option)	Caisse bois de transport avec protection pour portique 4 roues directionnelles freinées + 2 poignées
Code articles	SPECTRE GATE – R/W SSCP – TCP-IP PoE - 865-868 MHz ..... SPG-W44-A/U04-8AA/3 SPECTRE GATE – R/W SSCP – TCP-IP PoE - 902-928 MHz..... SPG-W54-A/U04-8AA/3 Option : Caisse bois de transport – 1623 x 1750 x 850 4 roues directionnelles freinées + 2 poignées ..... CAISSE-BOIS-PORTIQUE

## DÉCOUVREZ LA GAMME SPECTRE



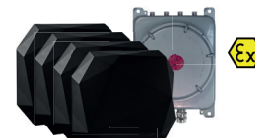
SPECTRE Industry (SMI)



SPECTRE Extrem (SME)



SPECTRE ATX



SPECTRE ATX4

<sup>(1)</sup> Également disponible en version fixe. <sup>(2)</sup> ATTENTION, informations sur les vitesses, performances, distances et taux de lecture : mesurées au centre de l'antenne, dépendant du type de tag, du type de support et de son positionnement, du nombre et de la configuration de l'antenne, de la température et de la tension d'alimentation. Les conditions d'installations et l'environnement influent sur les vitesses, les performances et les distances de lecture. <sup>(3)</sup> Nécessite un switch ou un injecteur PoE.

Mentions légales : STid, IronTag®, SSCP® et SPAC® sont des marques déposées de STid SAS. Toutes les marques citées dans le présent document appartiennent à leurs propriétaires respectifs. Tous droits réservés – Ce document est l'entière propriété de STid. STid se réserve le droit, à tout moment et ce sans préavis, d'apporter des modifications sur le présent document et/ou d'arrêter la commercialisation de ses produits et services. Photographies non contractuelles.

### Siège Social / EMEA

13850 Créasque, France  
Tél. : +33 (0)4 42 12 60 60

### PARIS-IDF

92290 Châtenay-Malabry, France  
Tél. : +33 (0)1 43 50 11 43

### STid UK Ltd.

Gallows Hill, Warwick CV34 6UW, UK  
Tél. : +44 (0) 192 621 7884

### AMÉRIQUE DU NORD

Irving, Texas 75063-2670, USA  
Tél. : +1 469 524 3442

### AMÉRIQUE LATINE

San Rafael 06470 CDMX, México  
Tél. : +52 (55) 5256 4706

info@stid.com

www.stid-industry.com